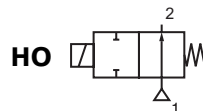


# СОЛЕНИДНЫЕ КЛАПАНЫ

нормально открытые, прямого действия,  
высокого давления, 1/8"

**2/2**  
Серия  
**262**



## ОСОБЕННОСТИ

- Клапаны не требуют минимального рабочего давления, максимальное давление указано ниже
- Клапаны могут быть установлены в любом положении, что не влияет на их работу

## ОБЩИЕ ХАРАКТЕРИСТИКИ

<b>Перепад давления</b>	Смотрите спецификацию [1 бар = 100 кПа]
<b>Максимальная вязкость</b>	65 сСт (мм <sup>2</sup> /с)
<b>Время срабатывания</b>	5–25 мс

рабочие среды*	диапазон температур	уплотнения*
воздух, нейтральный газ, вода, светлые нефтепродукты	от -20 °C до +90 °C	NBR (нитрил/буна-н)

## КОНСТРУКЦИЯ

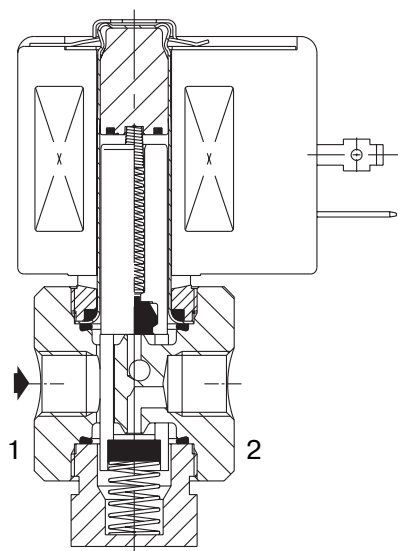
(\* ) Убедитесь, что рабочая среда совместима с материалами клапана, контактирующими с ней.

<b>Корпус</b>	Латунь	Нерж. сталь, AISI 303
<b>Трубка сердечника</b>	Нерж. сталь	Нерж. сталь
<b>Сердечник и неподвижный сердечник</b>	Нерж. сталь	Нерж. сталь
<b>Пружины</b>	Нерж. сталь	Нерж. сталь
<b>Седло</b>	Латунь	Нерж. сталь
<b>Уплотнение</b>	NBR	NBR
<b>Диск</b>	NBR	NBR
<b>Держатель диска</b>	ПОМ (полиформальдегид)	ПОМ (полиформальдегид)
<b>Экранирующая катушка</b>	Медь	Серебро

## ЭЛЕКТРИЧЕСКИЕ ХАРАКТЕРИСТИКИ

<b>Класс изоляции катушки</b>	F
<b>Разъем</b>	Плоск. клеммы (Pg 11P)
<b>Спецификация разъема</b>	ISO 4400
<b>Электробезопасность</b>	IEC 335
<b>Стандартные напряжения</b>	DC (=): 24 В
(Другие напряжения и 60 Гц по заказу)	AC (~): 24 В–115 В–230 В/50 Гц

тип катушки	номинальная мощность				температура окружающей среды	защита
	пуск ~	режим удержания ~		гор./хол. =		
		(VA)	(VA)			
CM6-FT	34,0	15,6	6,0	7/9,7	от -20 до +75	исполнение IP65



## СПЕЦИФИКАЦИЯ

присоед. размер	проход. сечение (мм)	пропускная способность Kv (м <sup>3</sup> /ч) (л/мин)		перепад давления, (бар)								тип катушки ~/=	номер по каталогу	опции								
				мин.	максимум						~/=			FPM	EPDM	CR	PTFE					
					возд./газ*	вода*		масло < 65 сСт*														
<b>ЛАТУННЫЙ КОРПУС</b>																						
Rp	1,6	0,08	1,3	0	35	27	20	17	15	10	CM6-FT	SC E262C091	V	E	J	T						
	2,4	0,13	2,7	0	20	13	13	7	10	7							CM6-FT	SC E262C093	V	E	J	T
	3,2	0,18	3,0	0	8	5	7	4	6	3							CM6-FT	SC E262C031	V	E	J	T
<b>КОРПУС ИЗ НЕРЖ. СТАЛИ</b>																						
NPT	1,6	0,08	1,3	0	35	27	20	17	15	10	CM6-FT	SC B262C092	V	E	J	T						
	2,4	0,13	2,7	0	20	13	13	7	10	7							CM6-FT	SC B262C094	V	E	J	T
	3,2	0,18	3,0	0	8	5	7	4	6	3							CM6-FT	SC B262C035	V	E	J	T

## СОЛЕНОИДНЫЕ КЛАПАНЫ СЕРИИ 262

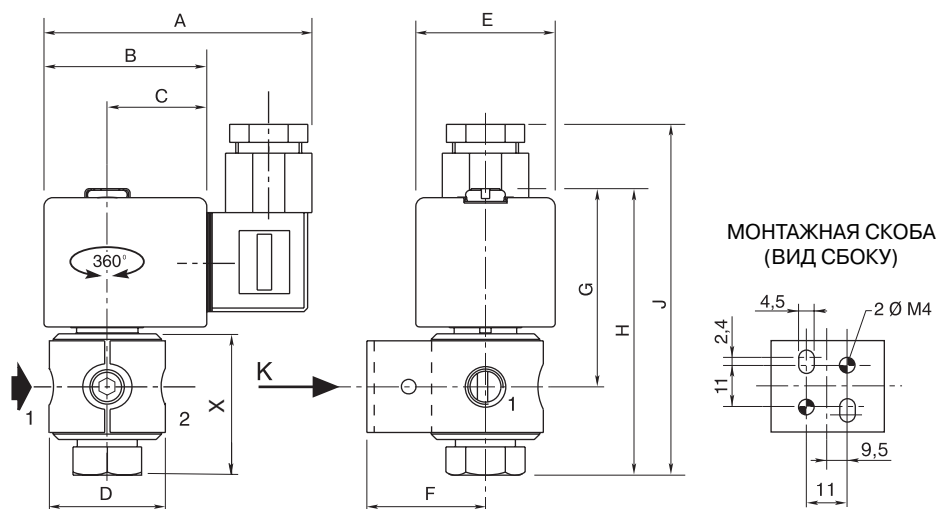
### ВАРИАНТЫ КОМПЛЕКТАЦИИ

- Клапаны могут поставляться с FPM (фторэластомер/витон), EPDM (этилен-пропилен), CR (хлоропрен/неопрен) и PTFE (тефлон) уплотнениями и дисками. Используйте соответствующий суффикс для идентификации.
- Водонепроницаемая оболочка с катушкой с винтовым присоединением и каб. вводом Pg 13,5 в соответствии с CEE-10 (IP67).
- Взрывозащищенные оболочки для взрывоопасных зон в соответствии с «CENELEC» и нац. стандартами.
- Взрывозащищенные и водонепроницаемые оболочки в соответствии со стандартом «NEMA».
- Монтажные скобы.
- В соответствии со стандартами «UL» и «CSA».
- Ручное управление.
- Разъем с визуальным индикатором и ограничителем пикового напряжения или с кабелем длиной 2 м.

### МОНТАЖ

- Клапаны могут быть установлены в любом положении, что не влияет на их работу.
- Клапаны из нерж. стали снабжены монтажными скобами.
- Идентификация трубного присоединения: E=Rp(ISO7/1), B = NPT (ANSI 1.20.3).
- Третья цифра номера по каталогу обозначает стандарт трубного присоединения.
- Другая резьба – по заказу.
- Инструкция по монтажу/эксплуатации прилагается к каждому клапану.
- Возможна поставка комплектов запасных частей и запасных катушек.

### РАЗМЕРЫ, (мм), МАССА, (кг)



номер по каталогу	размеры, (мм)										масса, (кг) (1)
	A	B	C	D	E	F	G	H	J	X	
SC E262C031-C091-C093 SC B262C035-C092-C094	75	45	27	33	39	33	57	79	95	41	0,45

(1) Включая катушку и разъем