

Глушители. Серия 2901 - 2903 - 2921 2931 - 2938 - 2905 - RSW.

Присоединение M5, G1/8, G1/4, G3/8, G1/2, G3/4, G1.

Глушители - это необходимые элементы для устранения или снижения шума сжатого воздуха во время выхлопа. Они всегда должны устанавливаться на выхлопные отверстия распределителей 3/2, 5/2 или 5/3-лин/поз.

Перед монтажом глушители необходимо обезжирить уайт-спиритом или парафином, а также продуть через них сжатый воздух в обратном направлении.

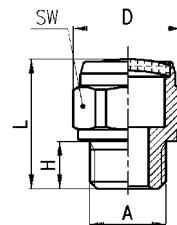


ОБЩИЕ ХАРАКТЕРИСТИКИ

Конструкция	корпус с наружной или внутренней резьбой
Материалы корпуса	OT58 латунь - медесодержащая сталь (2921-2931) - полиэтилен (2938)
Материалы пористого элемента	нержавеющая сталь - бронза (спеченная) - полиэтилен
Присоединение	M5 - G1/8 - G1/4 - G3/8 - G1/2 - G3/4 - G1
Пороговое значение шума	* dB(A) = 85 ~

* Измерения производились при давлении 6 бар.

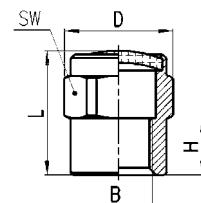
Глушители. Серия 2901.



РАЗМЕРЫ

Мод.	A	D	H	L	SW	Рабочее давление Kg/cm ² - бар
2901 1/8	G1/8	15.3	6	17.5	14	макс. 10
2901 1/4 - 17	G1/4	18.5	8	22	17	макс. 10
2901 1/4 - 22	G1/4	23.5	8	24	22	макс. 10
2901 3/8	G3/8	23.5	9	25	22	макс. 10
2901 1/2	G1/2	29.5	10	31	27	макс. 10
2901 3/4	G3/4	34	13	35	32	макс. 6
2901 1	G1	43	15	43.5	40	макс. 6

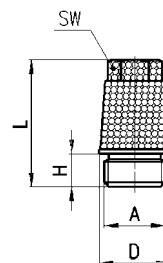
Глушители. Серия 2903.



РАЗМЕРЫ

Мод.	B	D	H	L	SW	Рабочее давление Kg/cm ² - бар
2903 1/8	G1/8	15.3	8	17.5	14	макс. 10

Глушители. Серия 2921.



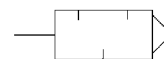
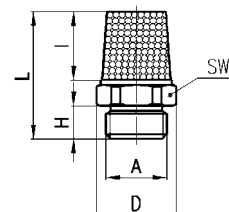
РАЗМЕРЫ

Мод.	A	D	H	L	SW	Рабочее давление Kg/cm ² - бар
2921 1/8	G1/8	11.5	4.5	21.5	8	макс. 16
2921 1/4	G1/4	15	6	28	10	макс. 16
2921 3/8	G3/8	19	7	36	13	макс. 16
2921 1/2	G1/2	23	8	43.5	15	макс. 16
2921 3/4	G3/4	30	9	56	19	макс. 16
2921 1	G1	37	11	68.5	24	макс. 16

Глушители. Серия 2931.

РАЗМЕРЫ

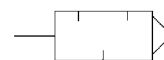
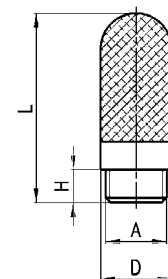
Мод.	A	D	H	L	SW	I	Рабочее давление Kg/cm ² - бар
2931 M5	M5	7,7	4	8	16.5	7	макс. 16
2931 1/8	G1/8	13.2	4.5	12.7	21	12	макс. 16
2931 1/4	G1/4	16,2	6	16.5	27	15	макс. 16
2931 3/8	G3/8	20,5	7	23.5	35	19	макс. 16
2931 1/2	G1/2	25.6	8	26.5	40.5	23	макс. 16
2931 3/4	G3/4	33,4	9	35	51.5	30	макс. 16
2931 1	G1	40	11	46	66	36	макс. 16



Глушители. Серия 2938.

РАЗМЕРЫ

Мод.	A	D	H	L	Рабочее давление Kg/cm ² - бар
2938 M5	M5	6,5	4,1	23	макс. 10
2938 1/8	G1/8	12,5	5,7	34	макс. 10
2938 1/4	G1/4	15,5	7	42,5	макс. 10
2938 3/8	G3/8	18,5	11,5	67,5	макс. 10
2938 1/2	G1/2	23,5	11	78	макс. 10



Пневмодроссель. Мод. SCO 2905...

Смотри пневмодроссели на стр. 5.02.



Пневмодроссели. Серия RSW.

См. пневмодроссели с глушителем (на выходе)
на странице 5.02.

